

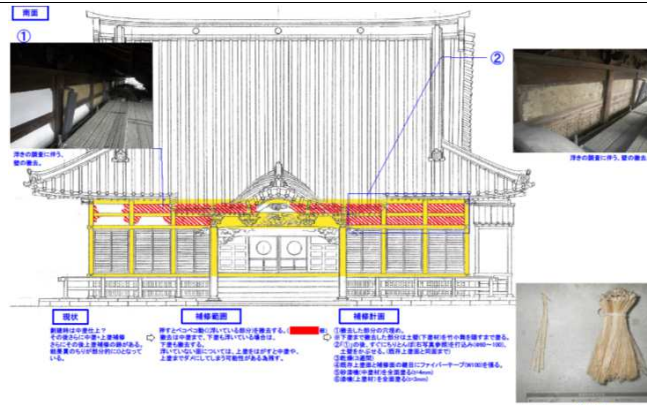
長念寺平成大改修

本堂保存修理工事

③-1 漆喰壁補修

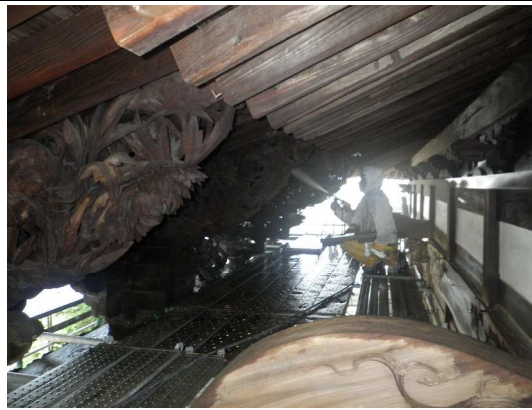


漆喰壁面を直接触ったり、一部壊したりして、漆喰が浮いていないか調査します。写真は上の面が上塗が浮いており、下の面は下塗りからすべて浮いてしまっていました。現状を調査し、補修範囲を決定したり、補修計画を立案していきます。



全ての面を調査し、上図のような補修計画を作成し、補修していきます。今回は全ての面上塗りはやり替えますが、中塗りや下塗りがしっかりしている部分は極力当時のものを残します。業屋根が解体する頃には真っ白な壁になっています。

③-2 木部清掃



木部の埃や動物の糞を洗い落とします。クリーニングなので、最後に行った方が良いのでは、と思いますが、最後ですと新しく塗った漆喰壁をよごしてしまうので、最初に行います。また古材は表面が傷つきやすいので水圧を調整しながら噴霧します。特に彫刻は非常に繊細なので細心の注意を払います。



写真は妻壁です。鳥の糞でだいぶ汚れていましたが、水洗いできれいになりました。時とともに黒くなった木部は、建物の歴史であり、アク抜き等はずせず、あえて、黒さを残します。ちなみにもともと寄棟造であり、妻壁ができたのは、1959年の改修時。妻壁の木部と側周りの柱の表面は、やはり、だいぶ違いがあります。

③-3 飾り金物補修



写真は箱棟紋章を外しているところです。傷つけないよう慎重に外しています。この飾り金物は、銅板製打出し金箔押仕上。補修は酸洗いで緑青を落とし、型直しをして、再度金箔押しします。ちなみに、箱棟紋章は真ん中、左右3つとも宗紋(下がり藤)、妻壁の中敷紋章は寺紋です。

番号	名称	材質	形状・種類	現状	補修内容	備考
1	箱棟紋章	銅板	彫刻	表面に緑青、錆び、汚れがひどい	酸洗いで緑青を落とし、型直し、金箔押し	1959年より設置
2	箱棟紋章	銅板	彫刻	表面に緑青、錆び、汚れがひどい	酸洗いで緑青を落とし、型直し、金箔押し	1959年より設置
3	箱棟紋章	銅板	彫刻	表面に緑青、錆び、汚れがひどい	酸洗いで緑青を落とし、型直し、金箔押し	1959年より設置
4	箱棟紋章	銅板	彫刻	表面に緑青、錆び、汚れがひどい	酸洗いで緑青を落とし、型直し、金箔押し	1959年より設置
5	箱棟紋章	銅板	彫刻	表面に緑青、錆び、汚れがひどい	酸洗いで緑青を落とし、型直し、金箔押し	1959年より設置
6	箱棟紋章	銅板	彫刻	表面に緑青、錆び、汚れがひどい	酸洗いで緑青を落とし、型直し、金箔押し	1959年より設置
7	箱棟紋章	銅板	彫刻	表面に緑青、錆び、汚れがひどい	酸洗いで緑青を落とし、型直し、金箔押し	1959年より設置
8	箱棟紋章	銅板	彫刻	表面に緑青、錆び、汚れがひどい	酸洗いで緑青を落とし、型直し、金箔押し	1959年より設置
9	箱棟紋章	銅板	彫刻	表面に緑青、錆び、汚れがひどい	酸洗いで緑青を落とし、型直し、金箔押し	1959年より設置
10	箱棟紋章	銅板	彫刻	表面に緑青、錆び、汚れがひどい	酸洗いで緑青を落とし、型直し、金箔押し	1959年より設置
11	箱棟紋章	銅板	彫刻	表面に緑青、錆び、汚れがひどい	酸洗いで緑青を落とし、型直し、金箔押し	1959年より設置
12	箱棟紋章	銅板	彫刻	表面に緑青、錆び、汚れがひどい	酸洗いで緑青を落とし、型直し、金箔押し	1959年より設置
13	箱棟紋章	銅板	彫刻	表面に緑青、錆び、汚れがひどい	酸洗いで緑青を落とし、型直し、金箔押し	1959年より設置
14	箱棟紋章	銅板	彫刻	表面に緑青、錆び、汚れがひどい	酸洗いで緑青を落とし、型直し、金箔押し	1959年より設置
15	箱棟紋章	銅板	彫刻	表面に緑青、錆び、汚れがひどい	酸洗いで緑青を落とし、型直し、金箔押し	1959年より設置
16	箱棟紋章	銅板	彫刻	表面に緑青、錆び、汚れがひどい	酸洗いで緑青を落とし、型直し、金箔押し	1959年より設置
17	箱棟紋章	銅板	彫刻	表面に緑青、錆び、汚れがひどい	酸洗いで緑青を落とし、型直し、金箔押し	1959年より設置
18	箱棟紋章	銅板	彫刻	表面に緑青、錆び、汚れがひどい	酸洗いで緑青を落とし、型直し、金箔押し	1959年より設置
19	箱棟紋章	銅板	彫刻	表面に緑青、錆び、汚れがひどい	酸洗いで緑青を落とし、型直し、金箔押し	1959年より設置
20	箱棟紋章	銅板	彫刻	表面に緑青、錆び、汚れがひどい	酸洗いで緑青を落とし、型直し、金箔押し	1959年より設置
21	箱棟紋章	銅板	彫刻	表面に緑青、錆び、汚れがひどい	酸洗いで緑青を落とし、型直し、金箔押し	1959年より設置
22	箱棟紋章	銅板	彫刻	表面に緑青、錆び、汚れがひどい	酸洗いで緑青を落とし、型直し、金箔押し	1959年より設置
23	箱棟紋章	銅板	彫刻	表面に緑青、錆び、汚れがひどい	酸洗いで緑青を落とし、型直し、金箔押し	1959年より設置
24	箱棟紋章	銅板	彫刻	表面に緑青、錆び、汚れがひどい	酸洗いで緑青を落とし、型直し、金箔押し	1959年より設置
25	箱棟紋章	銅板	彫刻	表面に緑青、錆び、汚れがひどい	酸洗いで緑青を落とし、型直し、金箔押し	1959年より設置
26	箱棟紋章	銅板	彫刻	表面に緑青、錆び、汚れがひどい	酸洗いで緑青を落とし、型直し、金箔押し	1959年より設置
27	箱棟紋章	銅板	彫刻	表面に緑青、錆び、汚れがひどい	酸洗いで緑青を落とし、型直し、金箔押し	1959年より設置
28	箱棟紋章	銅板	彫刻	表面に緑青、錆び、汚れがひどい	酸洗いで緑青を落とし、型直し、金箔押し	1959年より設置
29	箱棟紋章	銅板	彫刻	表面に緑青、錆び、汚れがひどい	酸洗いで緑青を落とし、型直し、金箔押し	1959年より設置
30	箱棟紋章	銅板	彫刻	表面に緑青、錆び、汚れがひどい	酸洗いで緑青を落とし、型直し、金箔押し	1959年より設置

上図は飾り金物の立案した補修計画。ひとつひとつ状態を調査し、どのように補修するかを決めていきます。また、浄土真宗特有の豪華な内陣・余間の巻障子や襖、欄間もそれぞれの補修計画をもとに、きれいになって戻ってきます。